

Montageanleitung R-Kasten aufrasten



Blendrahmen auf Tisch legen



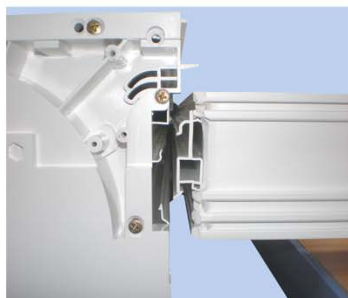
Adapter einführen



Adapter einrasten



Rollladenkasten auf Böcke legen



Blendrahmen anheben



Blendrahmen in Basisprofil einführen



Blendrahmenadapter in Basisprofil eindrücken



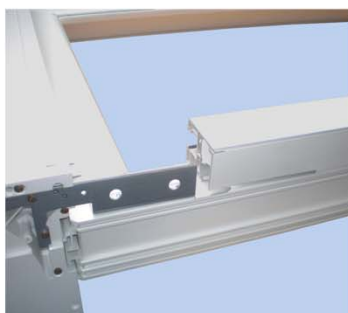
fertige Verbindung



Stiele anschrauben



Nippelschrauben positionieren



Führungsschiene aufrasten



Führungsschiene unter Rollladenkasten schieben



fertiges Element